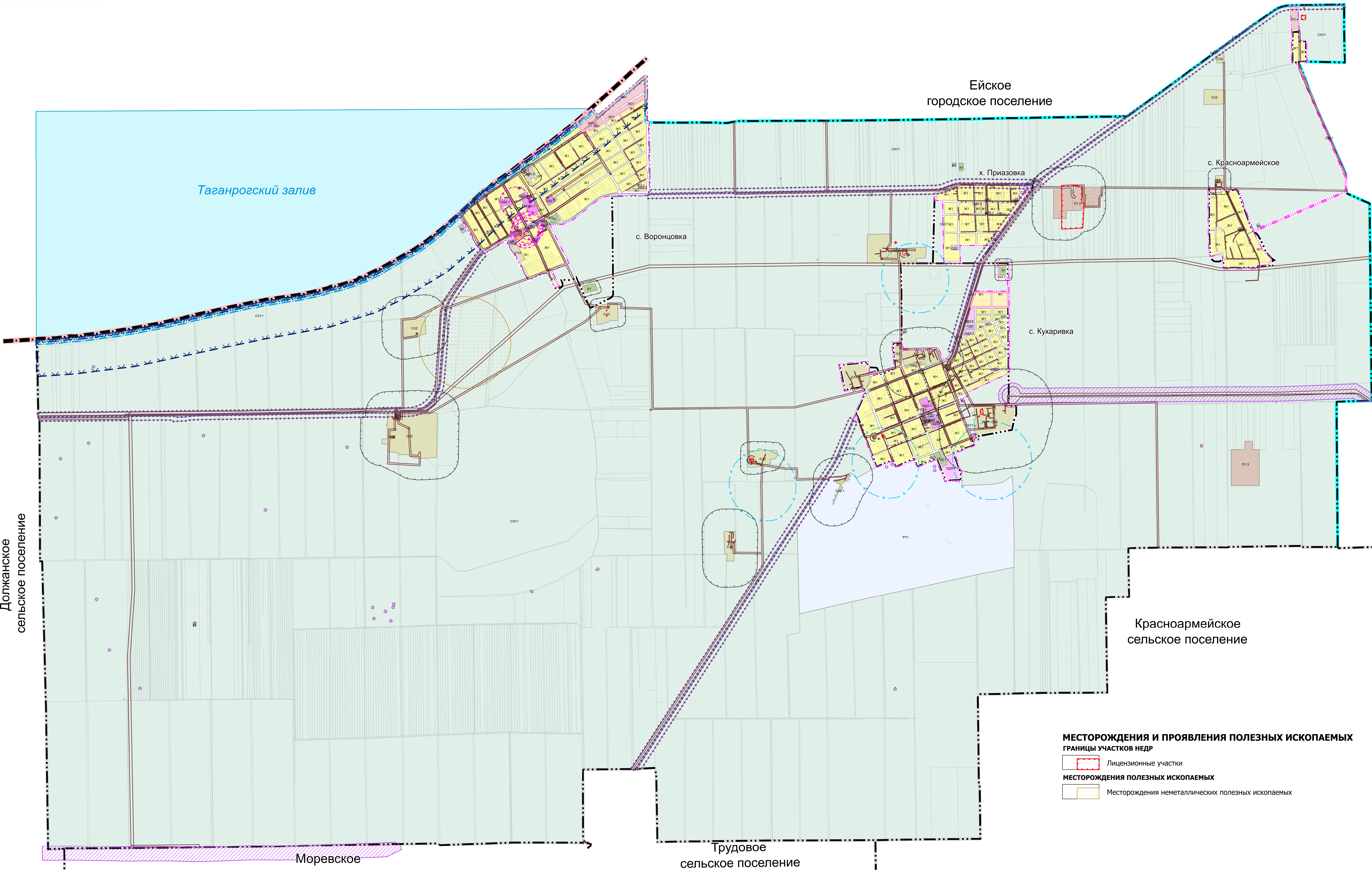
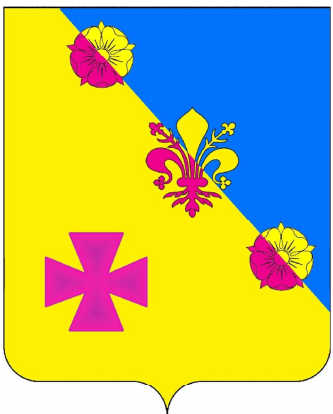


КАРТА ЗОН С ОСОБЫМИ УСЛОВИЯМИ ИСПОЛЬЗОВАНИЯ ТЕРРИТОРИИ М 1:25 000

МУНИЦИПАЛЬНОЕ ОБРАЗОВАНИЕ
ЕЙСКИЙ МУНИЦИПАЛЬНЫЙ РАЙОН
ПРАВИЛА ЗЕМЛЕПОЛЬЗОВАНИЯ
И ЗАСТРОЙКИ КУХАРИВСКОГО
СЕЛЬСКОГО ПОСЕЛЕНИЯ



УСЛОВНЫЕ ОБОЗНАЧЕНИЯ

ГРАНИЦЫ ЕДИНИЦ АДМИНИСТРАТИВНО-ТЕРРИТОРИАЛЬНОГО ДЕЛЕНИЯ РОССИЙСКОЙ ФЕДЕРАЦИИ

СУЩЕСТВУЮЩИЙ

- Граница муниципального района
- Граница городского поселения
- Граница сельского поселения
- Граница населенного пункта

ПЛАНИРУЕМЫЙ

- Граница населенного пункта

ПРИРОДНЫЕ ОБЪЕКТЫ

ПОВЕРХНОСТНЫЕ ВОДНЫЕ ОБЪЕКТЫ

- Море или его отдельная часть (пролив, залив, в том числе бухта, лиман и др.)

ЗОНЫ С ОСОБЫМИ УСЛОВИЯМИ ИСПОЛЬЗОВАНИЯ ТЕРРИТОРИЙ

- Санитарно-защитная зона предприятий, сооружений и иных объектов
- Охранная зона газопроводов и систем газоснабжения
- Охранная зона объектов электроэнергетики, объектов электросетевого хозяйства и объектов по производству электрической энергии (вдоль линий электропередачи, вокруг подстанций)
- Охранная зона линий и сооружений связи
- Первый пояс зоны санитарной охраны источника водоснабжения
- Второй пояс зоны санитарной охраны источника водоснабжения
- Третий пояс зоны санитарной охраны источника водоснабжения
- Зона регулирования застройки и хозяйственной деятельности
- Защитная зона объекта культурного наследия
- Водоохранная (рыбоохранная) зона
- Прибрежная защитная полоса
- Часть береговой линии (границы водного объекта) Азовского моря на территории Краснодарского края
- Придорожная полоса
- Охранная зона пунктов государственной геодезической сети, государственной нивелирной сети и государственной гравиметрической сети
- Зона минимальных расстояний до магистральных или промышленных трубопроводов (газопроводов, нефтепроводов и нефтепродуктопроводов, аммиакопроводов)

ОБЪЕКТЫ КУЛЬТУРНОГО НАСЛЕДИЯ, ГРАНИЦЫ ИХ ТЕРРИТОРИЙ

ГРАНИЦЫ ТЕРРИТОРИЙ ОБЪЕКТОВ КУЛЬТУРНОГО НАСЛЕДИЯ

РЕГИОНАЛЬНОЕ ЗНАЧЕНИЕ

- Граница территории объекта культурного наследия

ТЕРРИТОРИЯ, В ГРАНИЦАХ КОТОРОЙ ПРЕДУСМАТРИВАЮТСЯ ТРЕБОВАНИЯ К АРХИТЕКТУРНО-ГРАДОСТРОИТЕЛЬНОМУ ОБЛИКУ ОБЪЕКТОВ КАПИТАЛЬНОГО СТРОИТЕЛЬСТВА

- Территория, в границах которой предусматриваются требования к архитектурно-градостроительному облику объектов капитального строительства

Примечание:
- принятая система координат МСК-23
- проект разработан в программе MapInfo

						Договор от 17/1 № 17.02.2025 г.		
						Правила землепользования и застройки		
						Кухаривского сельского поселения		
						Ейского района Краснодарского края		
Изм.	Кол.уч.	Лист	№ док.	Подп.	Дата	Правила землепользования и застройки	марка	лист
Директор		Пуртов А.С.					ПЗЗ	1
						Карта зон с особыми условиями использования территории		листов
						М 1:25 000		1
							ИП Пуртов А.С.	
							2025 г.	